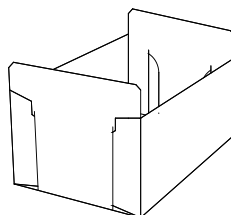
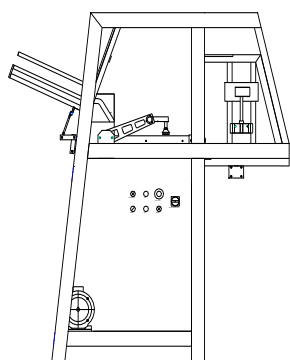


ERECTING MACHINE

Model R5



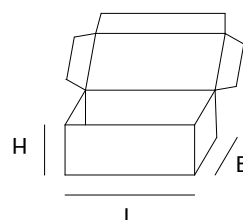
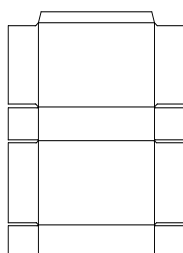
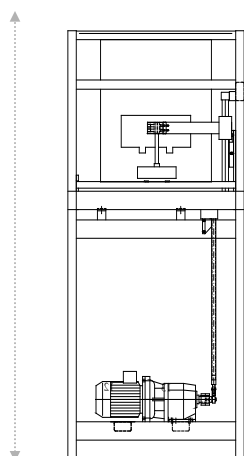
KARTON REJSEMASKINE model R5 Servo



1000



1950



Kartonstørrelse planomål

Max.: 450 x 450 mm., 100 mm. høj

Min.: 82 x 82 mm., 20 mm. høj

Andre størrelser på forespørgsel

Model R5 Servo er en enkelt hovedet, servo-mekanisk rejsemaskine med direkte karton-indføring. Maskinen kan bruges alene eller indgå i en automatisk pakkelinie.

Model R5 Servo lukker kartonen med enten fligluk eller varm lim.

Model R5 Servo har trinløs regulerbar hastighedsregulering og har en kapacitet fra 15-50 emballager pr. minut afhængig af kartonstørrelse og antal værktøjer.

Model R5

Udførelse i rustfrit stål

1 fast magasin

EL 3 x 400 VAC-N-PE, 3,5 kW eller efter ønske

Energiforbrug: 0,93 kWh ved 60 kartoner pr.

minut og en rumtemperatur på 20° C.

Ekstraudstyr

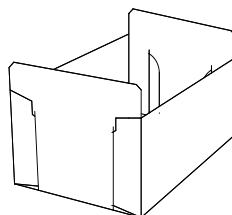
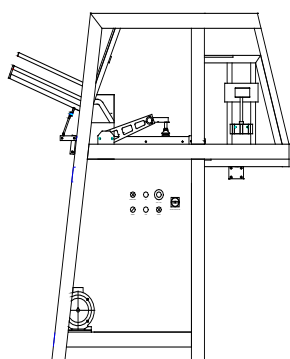
Spray-limanlæg

(Vi forbeholder os ret til at ændre specifikationer uden varsel)

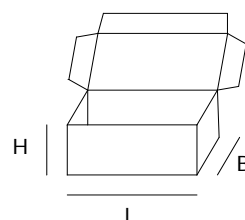
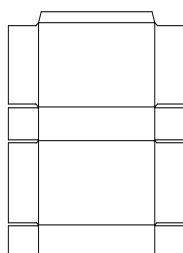
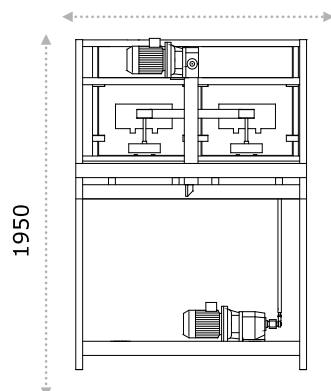
Aug 2015

KARTON REJSEMASKINE

model R5 B Servo



1400



Kartonstørrelse planomål

Max.: 450 x 450 mm., 100 mm. høj

Min.: 82 x 82 mm., 20 mm. høj

Andre størrelser på forespørgsel

Model R5 B Servo er en dobbelthovedet, servo-mekanisk rejsemaskine med direkte karton-indføring. Maskinen kan bruges alene eller indgå i en automatisk pakkelinie.

Model R5 B Servo lukker kartonen med enten fligluk eller varm lim.

Model R5 B Servo har trinløs regulerbar hastighedsregulering og har en kapacitet fra 15-100 emballager pr. minut afhængig af kartonstørrelse og antal værktøjer.

Model R5 B servo

Udførelse i rustfrit stål

1 fast magasin

EL 3 x 400 VAC-N-PE, 3,5 kW eller efter ønske

Energiforbrug: 0,93 kWh ved 60 kartoner pr.

minut og en rumtemperatur på 20° C.

Ekstraudstyr

Spray-limanlæg

(Vi forbeholder os ret til at ændre specifikationer uden varsel)
aug. 2015